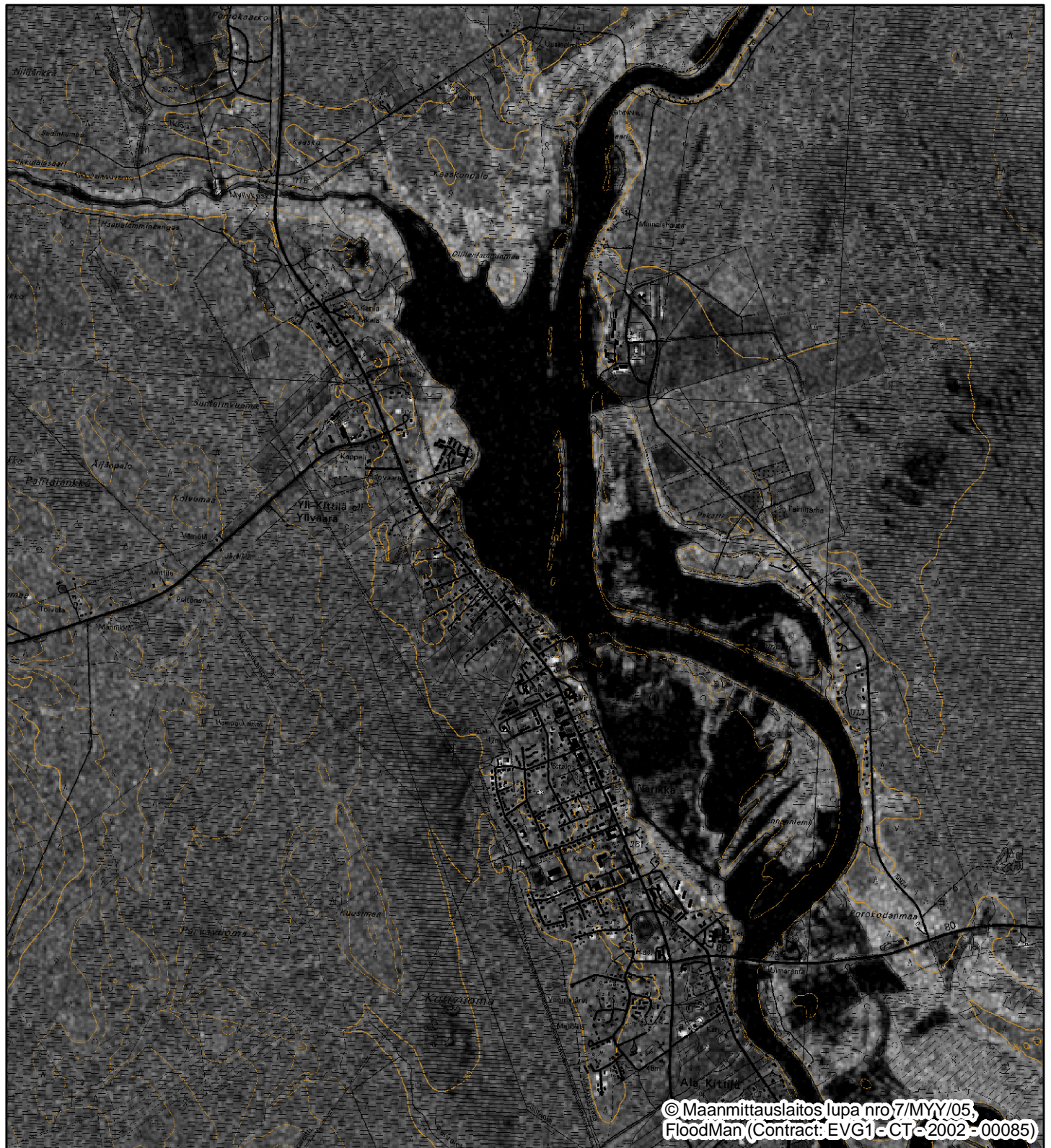


Flooded areas derived from a satellite image

Tulva-alueet määritettynä satelliittikuvasta

30.5.2005 19:03 (EET) - Kemijoki - Ounasjoki



Scale (mittakaava) 1 : 30 000



Location (sijainti):	Kemijoki watershed - Ounasjoki Kittilä (Kemijoen vesistöalue - Ounasjoki Kittilä)	Discharge value (virtaama):	~ 700 m ³ /s
Type (tulvavaarakartan tyyppi):	Observed flood extent (havaittu tulva-alue)	Discharge station (virtaamahavaintoasema):	Ounasjoki, Kõngäs, st. no. 6503200
Date and time (pvm ja klo):	30.5.2005 19:03 (EET)	Discharge calculation (virtaaman määrittys):	Observed (havaittu)
Frequency (tulvan toistuvuus):	~ a 20-year flood (keskimäärin kerran 20 vuodessa toistuva tulva)	Elevation system (korkeustasojärjestelmä):	
Scale, max. (maksimi esitysmittakaava):	1:30 000	Water level value (vedenkorkeus):	
Remote sensed data (kaukokartoitusaineisto):	RADARSAT-1 satellite image (tutkasatelliittikuva)	Water level station (vedenkorkeushavaintoasema):	
Spatial accuracy (aineiston resoluutio/tarkkuus):	10 m, incidence angle (kuvauskulma) ~ 45°	Water level calculation (vedenkorkeuden määrittys):	
Date (päivämäärä):	30.5.2005	Author (laajija):	Finnish Environment Institute / MS

