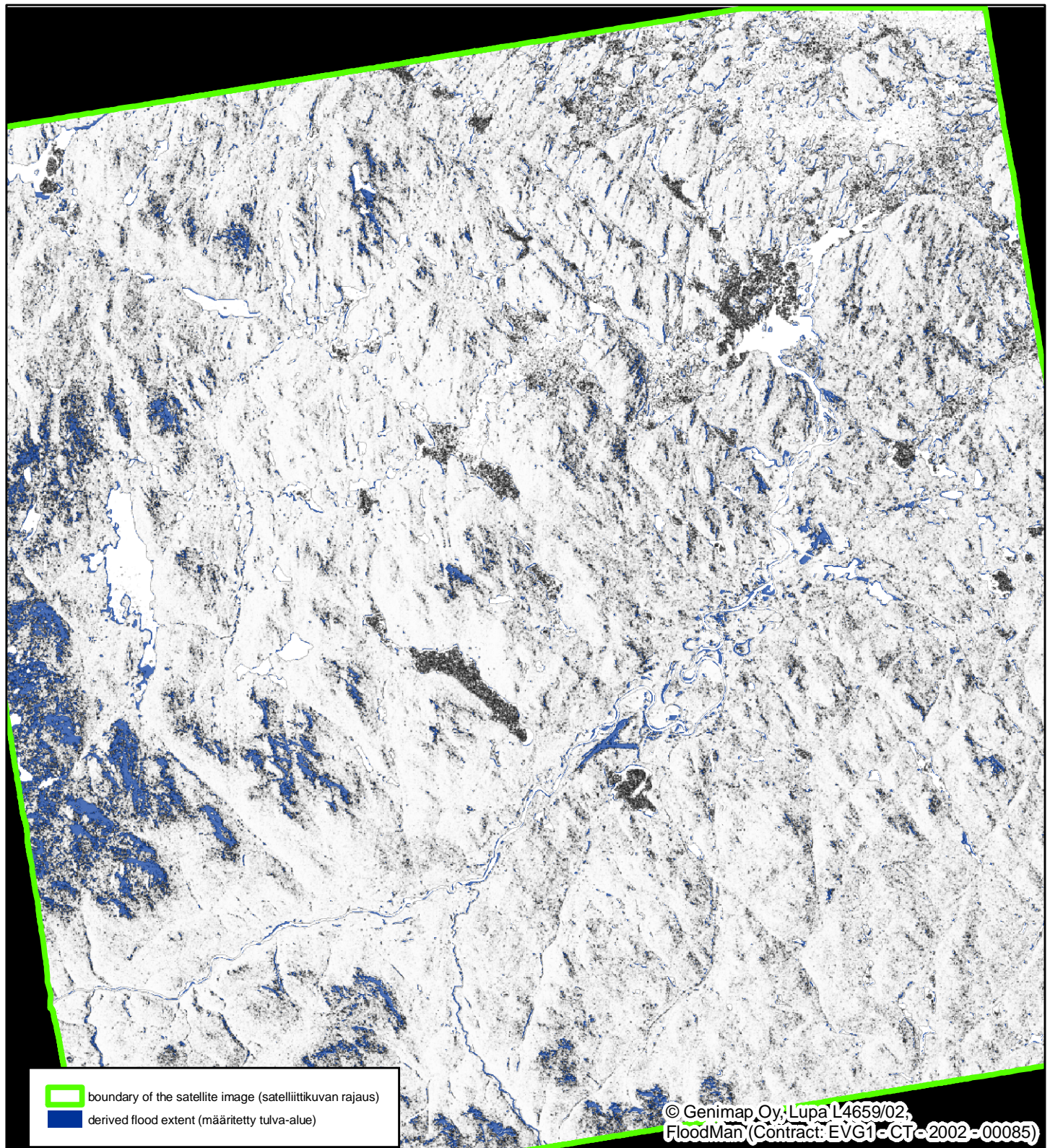


Flooded areas derived from a satellite image

Tulva-alueet määritettynä satelliittikuvasta

27.5.2005 18:50 (EET) - Paatsjoki - Ivalojoeki



boundary of the satellite image (satelliittikuvan rajaus)
 derived flood extent (määritetty tulva-alue)

© Genimap Oy; Lupa L4659/02, FloodMan (Contract: EVG1-CT-2002-00085)

Scale (mittakaava) 1 : 250 000

Location (sijainti):	Paatsjoki watershed - Ivalojoeki (Paatsjoen vesistöalue - Ivalojoeki)	Discharge value (virtaama):	~ 1000 m ³ /s
Type (tulvavaarakartan tyyppi):	Observed flood extent (havaittu tulva-alue)	Discharge station (virtaamahavaintoasema):	Ivalojoeki, Pajakoski, st. no. 7101320
Date and time (pvm ja klo):	27.5.2005 18:50:42 (EET)	Discharge calculation (virtaaman määrittäminen):	Observed (havaittu)
Frequency (tulvan toistuvuus):	~ a 50-year flood (keskimäärin kerran 50 vuodessa toistuva tulva)	Elevation system (korkeustasojärjestelmä):	
Scale, max. (maksimi esitysmittakaava):	1:30 000	Water level value (vedenkorkuus):	
Remote sensed data (kaukokartoitusaineisto):	ERS2 SAR satellite image (ERS2 tutkasatelliittikuva)	Water level station (vedenkorkuushavaintoasema):	
Spatial accuracy (aineiston resoluutio/tarkkuus):	10 m	Water level calculation (vedenkorkuuden määrittäminen):	
Date (päivämäärä):	28.5.2005	Author (laajittaja):	Finnish Environment Institute / MS

